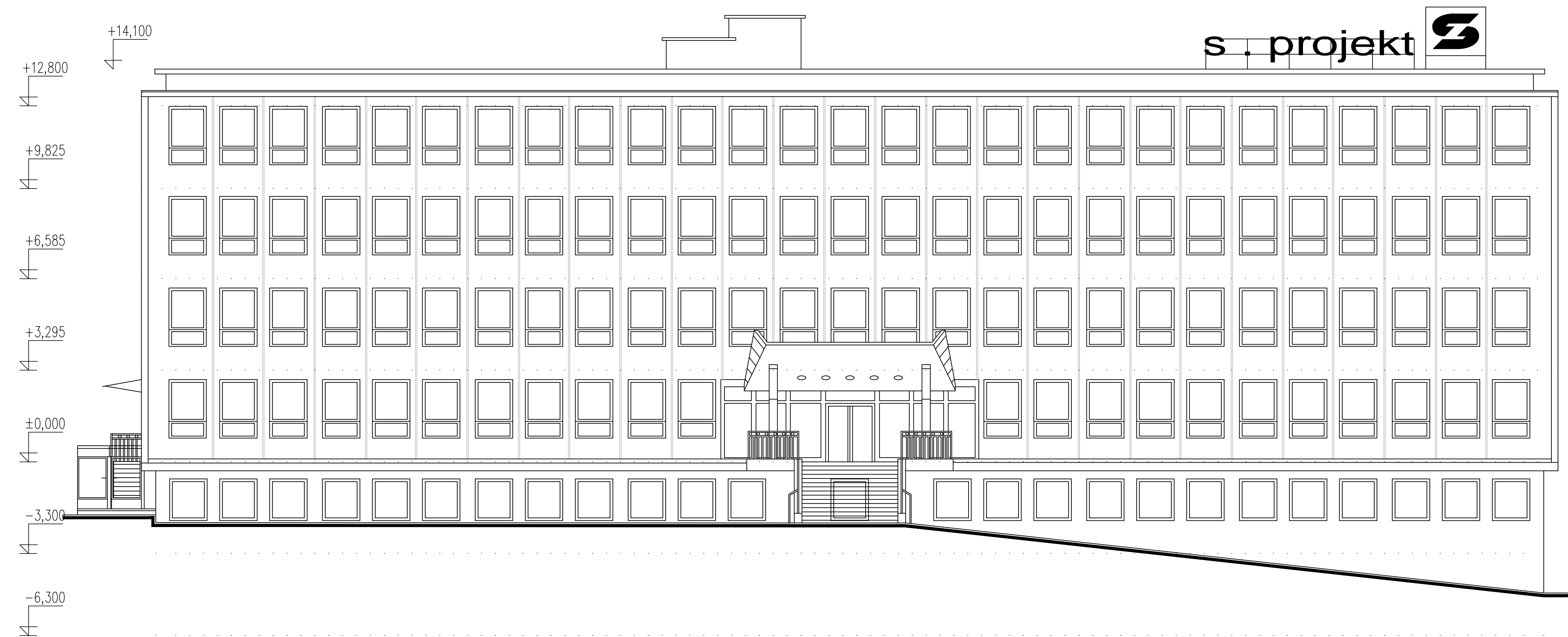
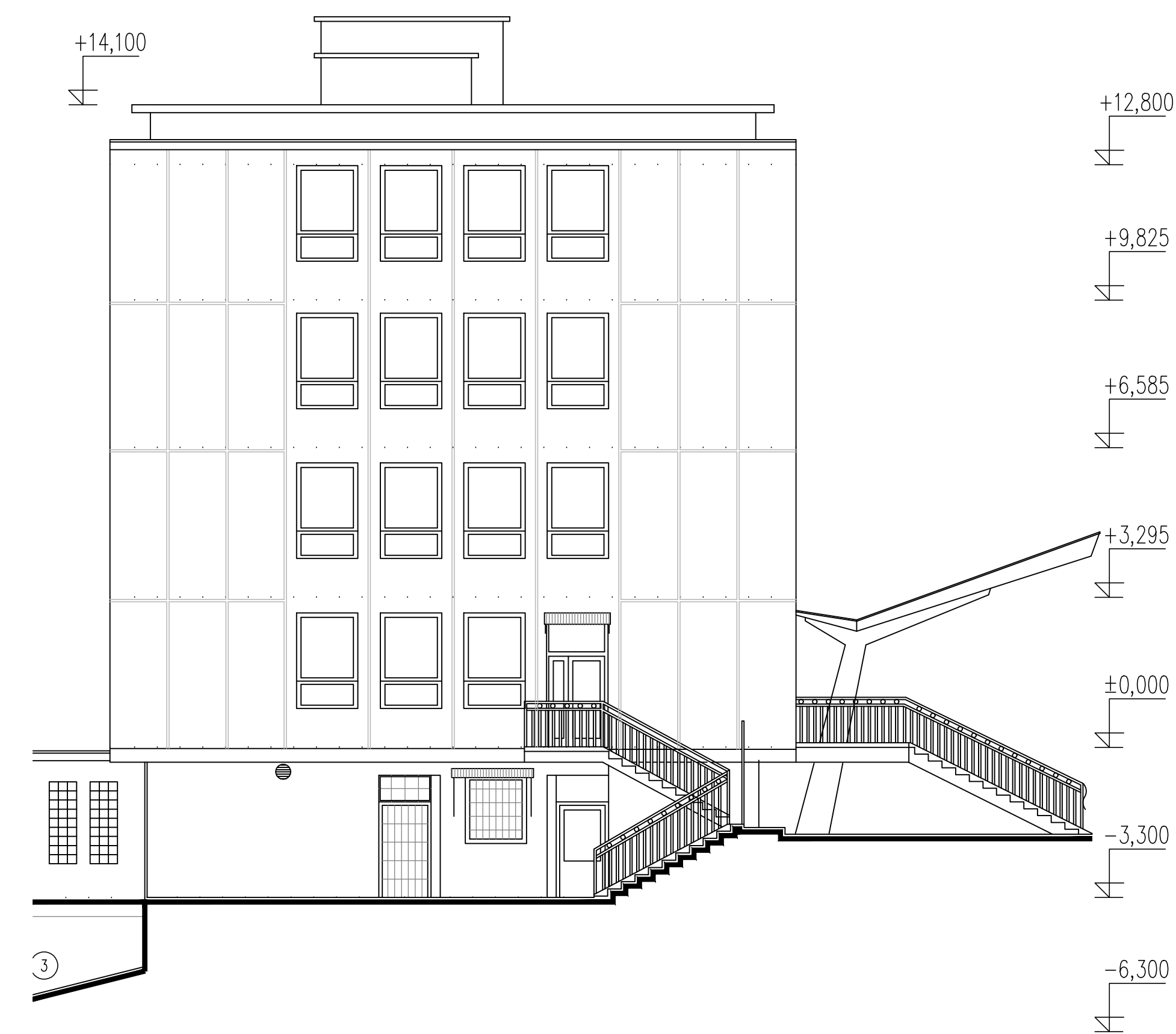


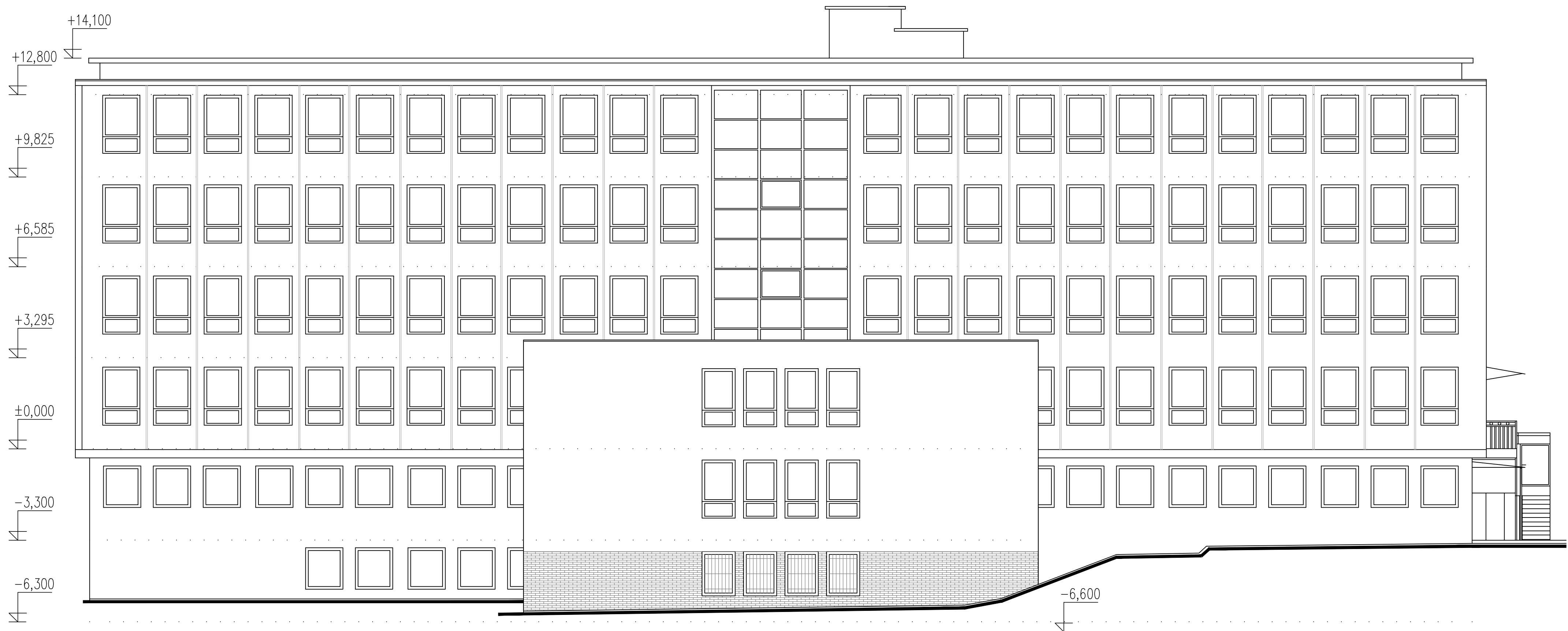
POHLED VÝCHODNÍ



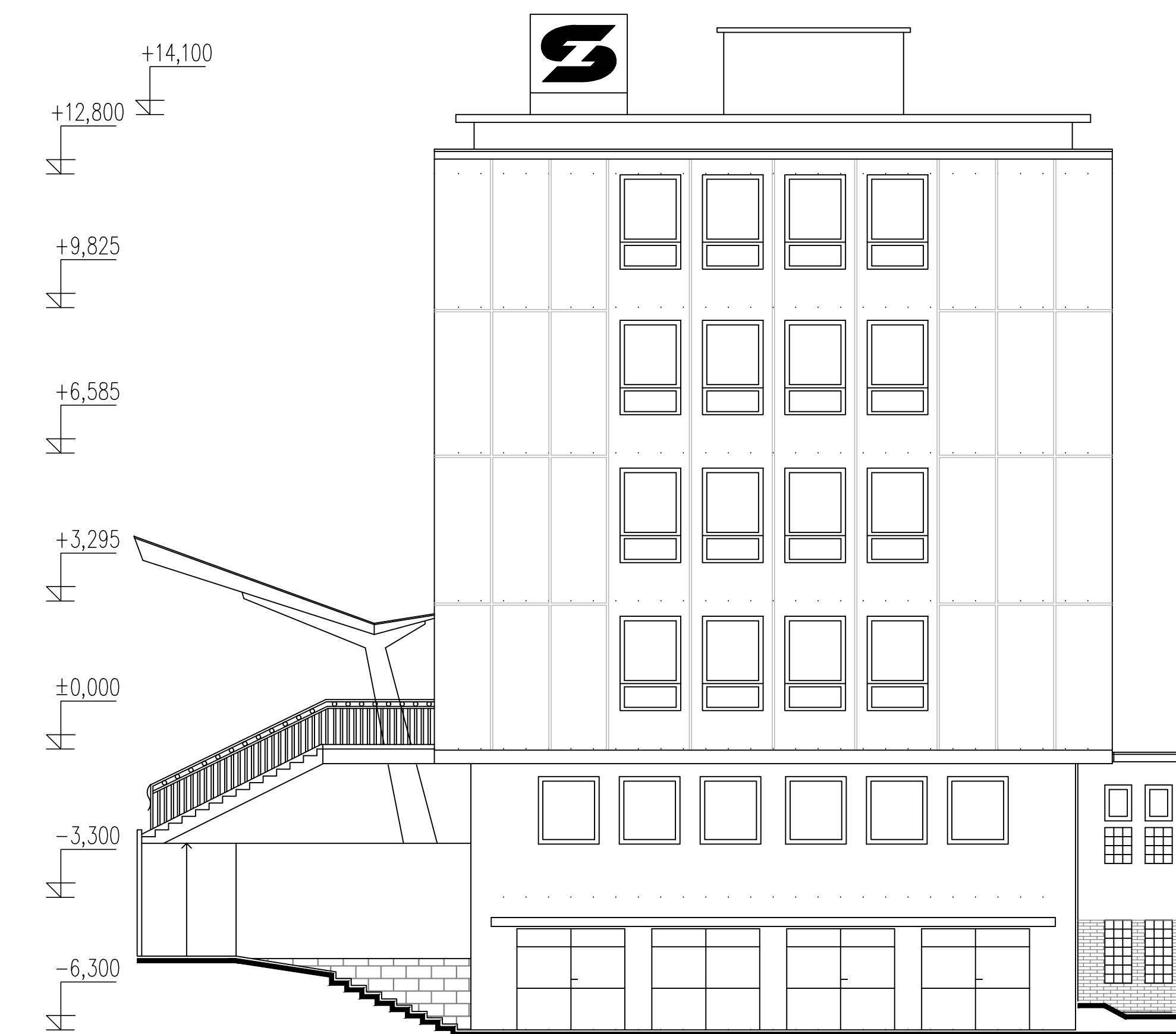
POHLED JIŽNÍ



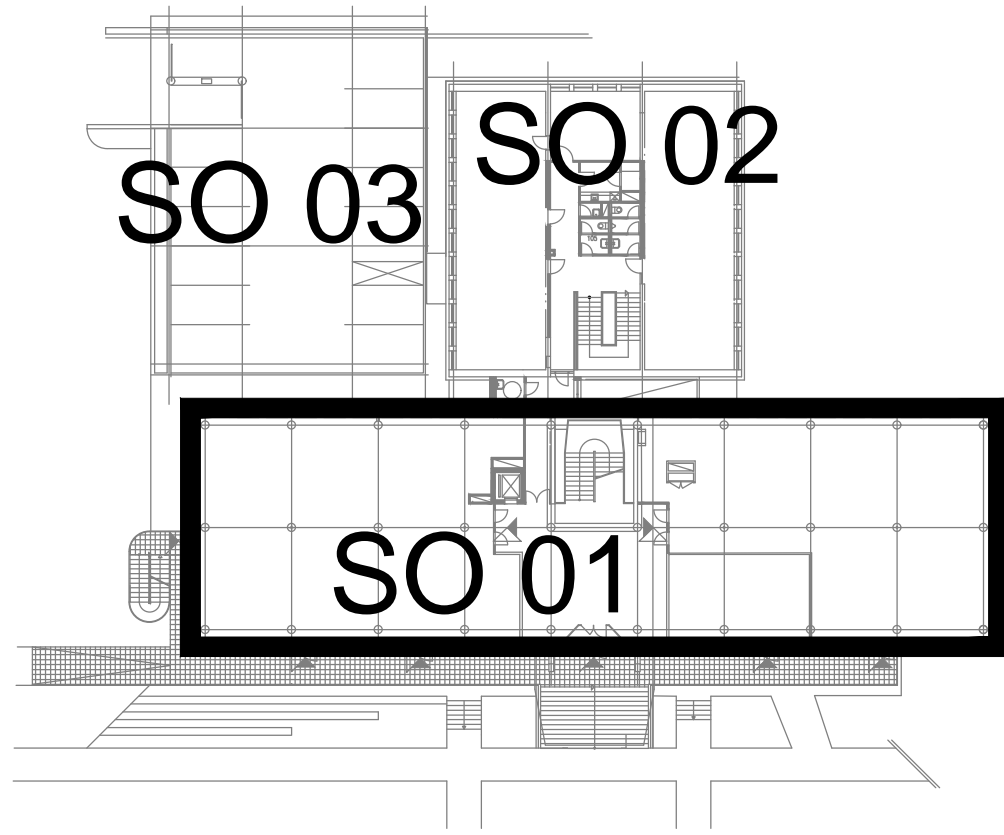
POHLED ZÁPADNÍ


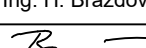
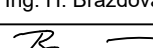
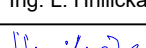


POHLED SEVERNÍ



Revize	Datum	Popis změny	Vypracoval	Kontroloval
01				
02				



Objednatel OBEK SERVIS a.s. Panelová 289/6 190 15 Praha 9 - Satalice				
Koordinační stavby a profese				JTSK, Bpv
Koordinační stavby a technologie		SO01 1.NP ±0,00=229,16 m n.m.		
Státek		Ing. M. Bezruč		
Hlavní projektant	Vedoucí projektant	Vypracoval	Kontroloval	
Oprávněná osoba kooperanta:				Číslo zakázky:
Hlavní projektant		Vedoucí projektant	Vypracoval	Kontroloval
Ing. arch. Jiří Soukal	Ing. H. Brázdová	Ing. H. Brázdová	Ing. L. Hnilčíka	 s-projekt plus, a.s. projektová a inženýrská činnost Tř. T. Bati 508 762 73 Zlín tel. +420 577 584 111, fax: +420 577 212 055 www.s-projekt.cz atelier@s-projekt.cz
				
stavba: "OKO" Zlín - Tř. T. Bati modernizace objektu č.p. 508 a č.p. 5682				
objekt: SO 01 Objekt A - č.p. 508				
profese: D1.1-ARCHITEKTONICKO-STAVEBNÍ ŘEŠENÍ-stávající stav, bourání				
obsah: POHLEDY-STÁVAJÍCÍ STAV				
název dle souboru:		číslo výkresu:		výřez číslo:
SO01_D11_20_pohled_0.dwg		SO01		
D1.1.a		20		
datum revize:		číslo revize:		0